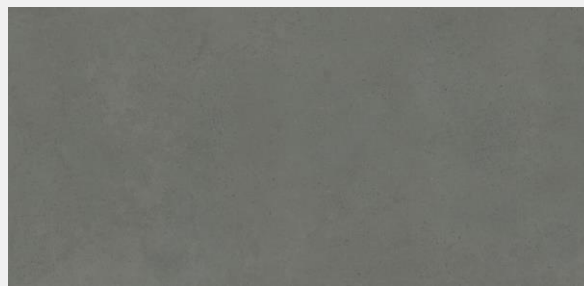


PISOS CORONA

PTECH REC CONCRETE ARD® PRO GRIS CD

Referencia: 127242501
Formato: 61X121.5 cm
Color: GRIS\GRAY



	TRÁFICO TRAFFIC	Comercial Moderado / Moderate Commercial
	ACABADO FINISH	Mate / Matte
	ASPECTO	CD / Caras diferenciadas
	M2 POR CAJA SQ FT APPROX	1,48 15,93
	UNIDADES PIECES	2
	PESO BRUTO CAJA kg WEIGHT LB APPROX	31,82 70,15
	ESPESOR NOMINAL NOMINAL THICKNESS	10,5 ± 0,3 ^{mm}
	CAJAS POR ESTIBA CARTONS PER PALLET	27
	VOLATILE ORGANIC COMPOUNDS	0

El color presentado en la fotografía es una aproximación al color real.

The color represented in the photograph is an approximation to the real color.

TRÁFICO COMERCIAL MODERADO

Pisos para uso en áreas comerciales sin acceso directo de la calle, tales como: oficinas, consultorios, habitaciones en general, puntos fijos y zonas comunes de edificios residenciales.

Para pisos de acabado mate el tráfico debe ser inferior a 500 personas diarias promedio y para pisos con acabado brillante el tráfico debe ser inferior a 200 personas diarias promedio.

Estos pisos también son aptos para todas las áreas de viviendas.

Importante: No usar para pisos de aeropuertos, terminales de transporte, industrias que utilizan maquinaria pesada, áreas comerciales tales como súper e hipermercados, industrias, oficinas públicas, pasillos y zonas comunes de centros comerciales.

Precaución: A excepción de los productos Corona ARD® y ARD® PRO, los productos cerámicos al contacto con el agua disminuyen su resistencia al deslizamiento. En áreas húmedas son recomendados productos con alto coeficiente de fricción.

CARACTERÍSTICAS, VENTAJAS Y BENEFICIOS:

Versatilidad es la característica distintiva de la serie Concrete. Su belleza radica en la expresión homogénea y suave del concreto con tonalidades neutras. El piso Porcelatech® Concrete gris, en formato 61x121.5 cm de bordes rectificadas, se distingue por su excepcional capacidad para armonizar con materiales como la madera y el mármol, facilitando la creación de espacios únicos y atemporales. Su tecnología ARD® PRO y acabado mate, le permite ser instalado en espacios interiores y exteriores, así como en zonas húmedas como baños. Con 8 caras diferenciadas, es una propuesta que no solo agrega un toque estético y atractivo a los espacios, sino que también ofrece durabilidad. Es ideal para uso comercial general. Recuerda que los pegantes Pegacor® y boquillas Concolor® son ideales para instalar nuestros revestimientos Corona® (pisos, paredes y decorados), te invitamos a buscar la línea de pegantes y boquillas que más se ajuste a tus necesidades de instalación o combinabilidad, ¡dale un toque único a tus espacios! Para la instalación de revestimientos con un lado superior a 80 cm, es obligatorio el uso de niveladores para evitar desniveles o tropezones en el piso una vez que el revestimiento esté instalado. Esto aplica a productos con bordes rectificadas, sin rectificar y con borde super recto de molde. En el caso de formatos con un lado menor a 80 cm, el uso de niveladores es opcional. Sin embargo, el uso de niveladores en cualquier formato garantiza una instalación de mayor calidad y uniformidad.

Garantía Corona | Corona quality guaranteed: 30 años/Years

Este producto cumple con las siguientes normas:
Norma Técnica Colombiana NTC - 919 Versión 2022 anexo K
Norma Técnica Internacional ISO 13006 Anexo K

Mayor información de garantía consulte www.corona.co/garantias

OrchidCeramics®



PTECH REC CONCRETE ARD®PRO GRIS CD

CARACTERÍSTICAS TÉCNICAS TECHNICAL CHARACTERISTICS	ENSAYO TEST	ESPECIFICACIÓN SPECIFICACION NTC 919 / ISO 13006	MEDICIONES LOTES PROMEDIO CORONA/ CORONA AVERAGE LOT MEASUREMENTS
ANCHO Y LARGO LENGHT AND WIDTH	NTC 4321 - 2 ISO 10545 - 2	(±) 2.00% del tamaño de fabricación; hasta máximo 5 mm	(±) 2.00% del tamaño de fabricación; hasta máximo 5 mm
PLANIRADIDAD DE LA SUPERFICIE SURFACE FLATNESS	Curvatura Central Central Curvature	NTC 4321 - 2 ISO 10545 - 2	(±) 0.40% de la diagonal del tamaño de fabricación
	Curvatura del lado Edge Curvature	NTC 4321 - 2 ISO 10545 - 2	(±) 0.40% relativa al correspondiente tamaño de fabricación
	Ortogonalidad Warpage	NTC 4321 - 2 ISO 10545 - 2	(±) 0.40% de la diagonal del tamaño de fabricación
DEFECTOS SUPERFICIALES SURFACE DEFECTS	NTC 4321 - 2 ISO 10545 - 2	Mínimo 95% libre de defectos/ Minimum 95% without deffects	Mínimo 95% libre de defectos/ Minimum 95% without deffects
ABSORCIÓN DE AGUA WATER ABSORPTION	NTC 4321 - 3 ISO 10545 - 3	3% < AA ≤ 6%	3% < AA ≤ 6%
RESISTENCIA A LA ROTURA BREAKING STRENGHT	NTC 4321 - 4 ISO 10545 - 4	Mínimo 1000 N / Minimum 1000 N	Mínimo 1100 N / Minimum 1100 N
MÓDULO DE ROTURA MODULUS OF RUPTURE	NTC 4321 - 4 ISO 10545 - 4	Mínimo 22 N/mm2 / Minimum 22 N/mm2	Mínimo 22 N/mm2 / Minimum 22 N/mm2
RESISTENCIA A LA ABRASIÓN ABRASION RESISTANCE	NTC 4321 - 7 ISO 10545 - 7	Informe de cumplimiento de la clase de abrasión y los ciclos	Clase 2 / Class 2
COEFICIENTE DE FRICCIÓN DINÁMICO DYNAMIC COEFFICIENT OF FRICTION	NTC 4321 - 17 ISO 10545 - 17	Declarado por el fabricante / Metodo de ensayo disponible	Clase 2 / Class 2
RESISTENCIA AL MANCHADO RESISTANCE TO STAINING	NTC 4321 - 14 NTC 4321 - 14	Mínimo clase 3 / Minimum class 3	Mínimo clase 4 / Minimum class 4
RESISTENCIA A AGENTES QUÍMICOS RESISTACE TO CHEMICALS	NTC 4321 - 13 NTC 4321-2 - 13	Mínimo clase B / Mimimum B class	Mínimo Clase A / Mimimum A Class
RESISTENCIA AL CHOQUE TÉRMICO THERMAL SHOCK RESISTANCE	NTC 4321-2 - 9 NTC 4321 - 9	La indicada por el fabricante/Manufacturer to state classification	Mínimo clase BA / Mimimum BA class
RESISTENCIA AL CONGELAMIENTO FROST RESISTANCE	NTC 4321 - 12 ISO 10545 - 12	La indicada por el fabricante/Manufacturer to state classification	No Aplica / Not Applicable

Descargar recomendaciones de uso en: <https://corona.co/instructivos>

Este producto es elaborado en Colombia, en el Parque Industrial de Sopó, Cundinamarca.

FUENTES DE MATERIA PRIMA RESPONSABLES:

Corona tiene un reporte sostenibilidad corporativo que sigue los lineamientos del GRI Sustainability Report. Puede encontrarlo aqui: <http://www.corona.co/nuestra-empresa/corona-sostenible>

Colombia

OrchidCeramics®

