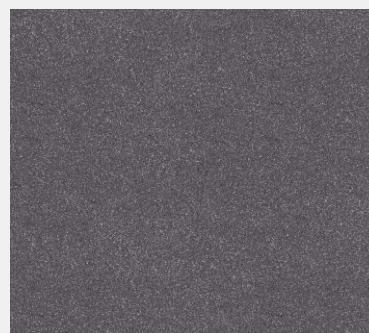


PISOS CORONA

PISO FORTALEZA NEGRO CU

Referencia: 511144601
Formato: 51X51 cm
Color: NEGRO\BLACK



	TRÁFICO TRAFFIC	Comercial Moderado / Moderate Commercial
	ACABADO FINISH	Brillo Mate
	ASPECTO	CU / Piezas diseño único
	M2 POR CAJA SQ FT APPROX	2,08 22,39
	UNIDADES PIECES	8
	PESO BRUTO CAJA kg WEIGHT LB APPROX	33,07 72,91
	ESPESOR NOMINAL NOMINAL THICKNESS	7.9 ± 0.3
	CAJAS POR ESTIBA CARTONS PER PALLET	56
	VOLATILE ORGANIC COMPOUNDS	0

El color presentado en la fotografía es una aproximación al color real.
The color represented in the photograph is an approximation to the real color.

TRÁFICO COMERCIAL MODERADO

Pisos para uso en áreas comerciales sin acceso directo de la calle, tales como: oficinas, consultorios, habitaciones en general, puntos fijos y zonas comunes de edificios residenciales.

Para pisos de acabado mate el tráfico debe ser inferior a 500 personas diarias promedio y para pisos con acabado brillante el tráfico debe ser inferior a 200 personas diarias promedio.

Estos pisos también son aptos para todas las áreas de viviendas.

Importante: No usar para pisos de aeropuertos, terminales de transporte, industrias que utilizan maquinaria pesada, áreas comerciales tales como súper e hipermercados, industrias, oficinas públicas, pasillos y zonas comunes de centros comerciales.

Precaución: A excepción de los productos Corona ARD® y ARD® PRO, los productos cerámicos al contacto con el agua disminuyen su resistencia al deslizamiento. En áreas húmedas son recomendados productos con alto coeficiente de fricción.

CARACTERÍSTICAS, VENTAJAS Y BENEFICIOS:

Transforma tus espacios con el Piso Corona Fortaleza. Este piso cerámico, de acabado brillo/mate en un elegante color negro y formato de 51x51 cm emula la belleza natural del granito, posee además una protectora tipo -Goteado- (granillas fundidas) que asegura una resistencia superior al desgaste y rayado. Este producto de cara única, con tecnología Perdura ofrece una durabilidad excepcional, manteniendo su esplendor con el paso del tiempo y es ideal para Uso comercial Moderado.

Garantía Corona | Corona quality guaranteed: 30 años/Years

Este producto cumple con las siguientes normas:
Norma Técnica Colombiana NTC - 919 Versión 2022 anexo K
Norma Técnica Internacional ISO 13006 Anexo K

Mayor información de garantía consulte www.corona.co/garantias

OrchidCeramics®



PISO FORTALEZA NEGRO CU

CARACTERÍSTICAS TÉCNICAS TECHNICAL CHARACTERISTICS	ENSAYO TEST	ESPECIFICACIÓN SPECIFICACION NTC 919 / ISO 13006	MEDICIONES LOTES PROMEDIO CORONA/ CORONA AVERAGE LOT MEASUREMENTS
ANCHO Y LARGO LENGHT AND WIDTH	NTC 4321 - 2 ISO 10545 - 2	(±) 2.00% del tamaño de fabricación; hasta máximo 5 mm	(±) 2.00% del tamaño de fabricación; hasta máximo 5 mm
PLANIRADIDAD DE LA SUPERFICIE SURFACE FLATNESS	Curvatura Central Central Curvature	NTC 4321 - 2 ISO 10545 - 2	(±) 0.30% de la diagonal del tamaño de fabricación
	Curvatura del lado Edge Curvature	NTC 4321 - 2 ISO 10545 - 2	(±) 0.30% del tamaño de fabricación
	Ortogonalidad Warpage	NTC 4321 - 2 ISO 10545 - 2	(±) 0.30% de la diagonal del tamaño de fabricación
DEFECTOS SUPERFICIALES SURFACE DEFECTS	NTC 4321 - 2 ISO 10545 - 2	Mínimo 95% libre de defectos / Minimum 95% without deffects	Mínimo 95% libre de defectos / Minimum 95% without deffects
ABSORCIÓN DE AGUA WATER ABSORPTION	NTC 4321 - 3 ISO 10545 - 3	Mínimo 6% Máximo 10%	Mínimo 6% Máximo 10%
RESISTENCIA A LA ROTURA BREAKING STRENGHT	NTC 4321 - 4 ISO 10545 - 4	Mínimo 800 N / Minimum 800 N	Mínimo 900 N / Minimum 900 N
MÓDULO DE ROTURA MODULUS OF RUPTURE	NTC 4321 - 4 ISO 10545 - 4	Mínimo 18 N/mm ² , Mínimo individual 16 N/mm ² , Minimum 18 N/mm ²	Mínimo 25 N/mm ² / Minimum 25 N/mm ²
RESISTENCIA A LA ABRASIÓN ABRASION RESISTANCE	NTC 4321 - 7 ISO 10545 - 7	Informe de cumplimiento de la clase de abrasión y los ciclos	Clase 2 / Class 2
COEFICIENTE DE FRICCIÓN DINÁMICO DYNAMIC COEFFICIENT OF FRICTION	NTC 4321 - 17 ISO 10545 - 17	Declarado por el fabricante / Metodo de ensayo disponible	Clase 1 / Class 1
RESISTENCIA AL MANCHADO RESISTANCE TO STAINING	NTC 4321 - 14 NTC 4321 - 14	Mínimo clase 3 / Minimum class 3	Mínimo clase 5 / Minimum class 5
RESISTENCIA A AGENTES QUÍMICOS RESISTACE TO CHEMICALS	NTC 4321 - 13 NTC 4321-2 - 13	Mínimo clase GB / Minimum GB class	Mínimo Clase GA / Minimun GA Class
RESISTENCIA AL CHOQUE TÉRMICO THERMAL SHOCK RESISTANCE	NTC 4321-2 - 9 NTC 4321 - 9	La indicada por el fabricante/Manufacturer to state classification	Mínimo clase GLA/ Mimimum GLA class
RESISTENCIA AL CONGELAMIENTO FROST RESISTANCE	NTC 4321 - 12 ISO 10545 - 12	La indicada por el fabricante/Manufacturer to state classification	No Aplica / Not Applicable

Descargar recomendaciones de uso en: <https://corona.co/instructivos>

Este producto es elaborado en Colombia, en la planta de Madrid, Cundinamarca

FUENTES DE MATERIA PRIMA RESPONSABLES:

Corona tiene un reporte sostenibilidad corporativo que sigue los lineamientos del GRI Sustainability Report. Puede encontrarlo aqui: <http://www.corona.co/nuestra-empresa/corona-sostenible>

Colombia

OrchidCeramics®

